

# Rurier-Schach

Mittelaltergruppe: Sapere Aude\*

---

\*<http://www.sapere-aude-graz.at/>

# Kurier-Schach

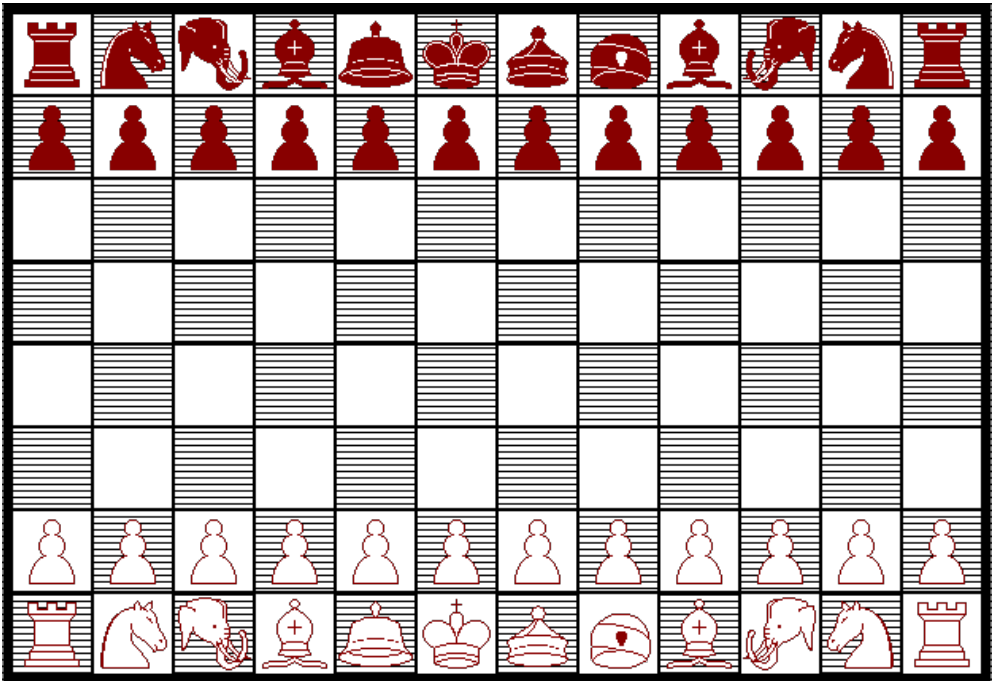
## Allgemein

Diese Zwischenstufe zwischen dem sogenannten mittelalterlichen und dem modernen Schach, wurde erstmals um 1210 erwähnt – wurde also ebenfalls schon im Mittelalter gespielt.

Das Spielfeld ist zwölf Felder breit und acht Felder hoch. Es werden die Figuren des mittelalterlichen mit denen des modernen Schachs gemischt aufgestellt<sup>1)</sup>.

Das frei erhältliche Computerprogramm WinBoard<sup>2)</sup> (für Windows, bzw. XBoard, für Linux/Un\*x), beherrscht diese Schachvariante<sup>3)</sup>.

## Spielregeln



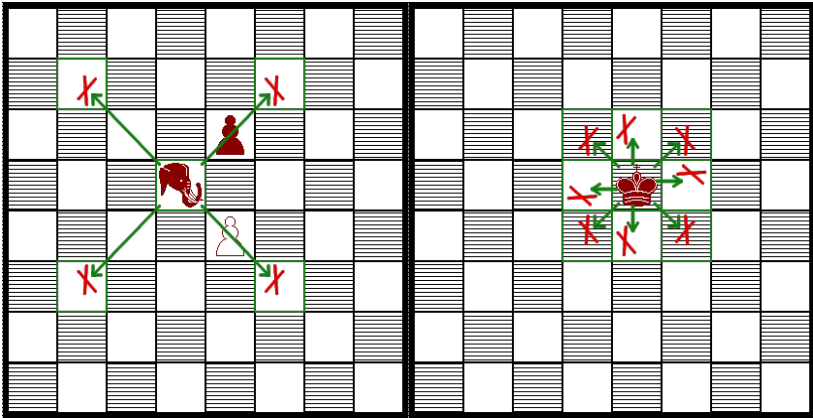
Aufstellung

<sup>1)</sup>Genauerer: <http://www.sapere-aude-graz.at/Kurier-Schach>

<sup>2)</sup>Win-Board / XBoard: <http://hgm.nubati.net/>

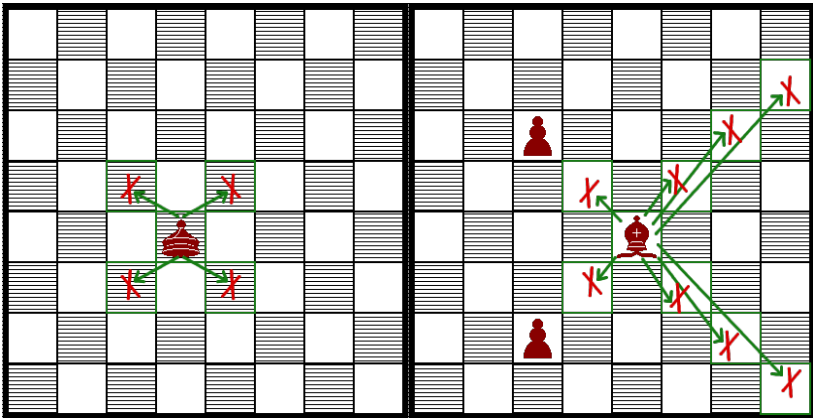
<sup>3)</sup>siehe dort: <http://www.sapere-aude-graz.at/XBoard>





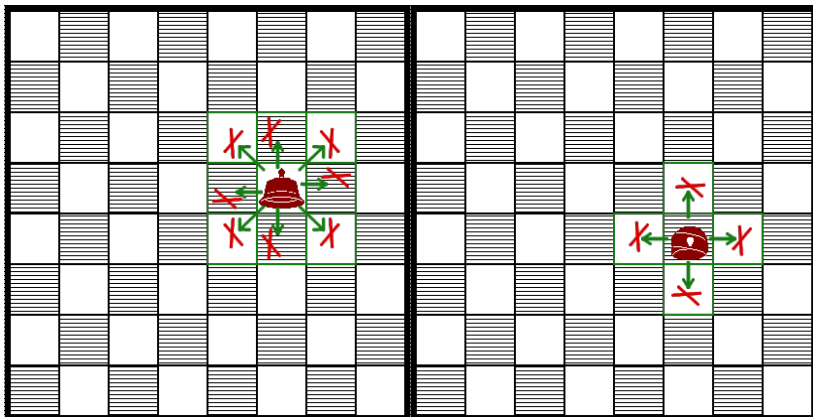
Elefant

König



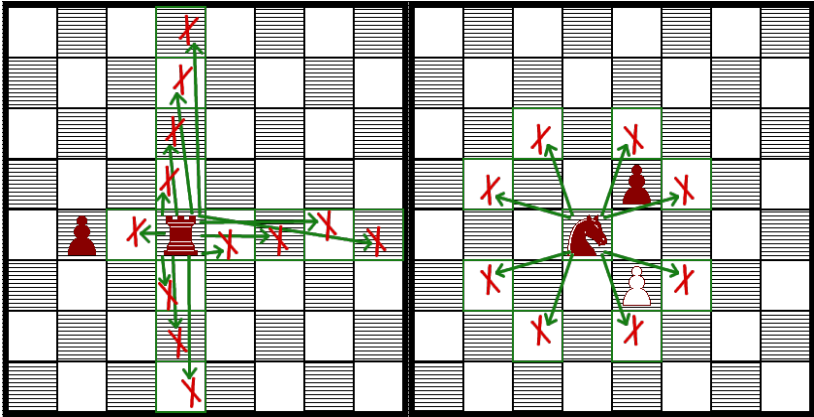
Wesir

Kurier



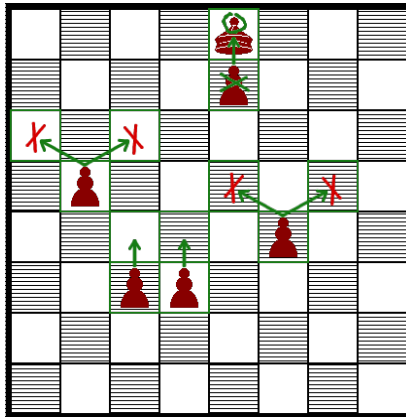
Ratgeber

Schleich



Rurm

Pferd



Bauer