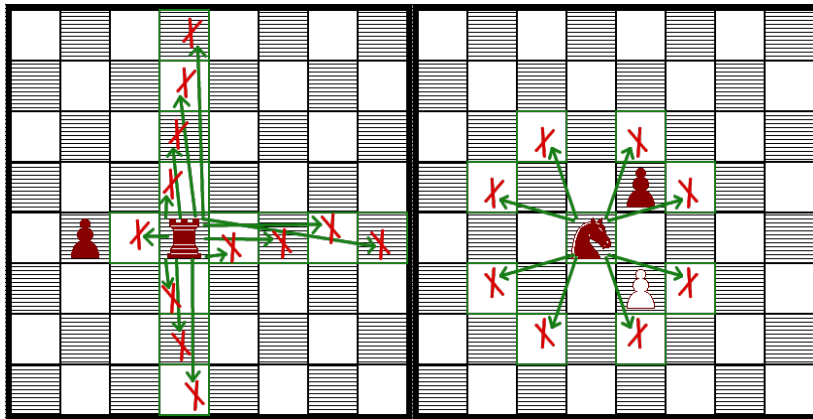


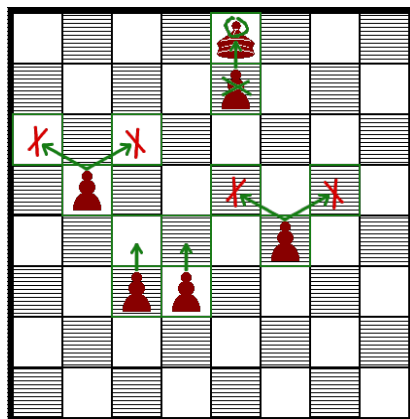
Rurier-Schach

Mittelaltergruppe: Sapere Aude*



Rurm

Pferd



Bauer

*<http://www.sapere-aude-graz.at/>

Kurier-Schach

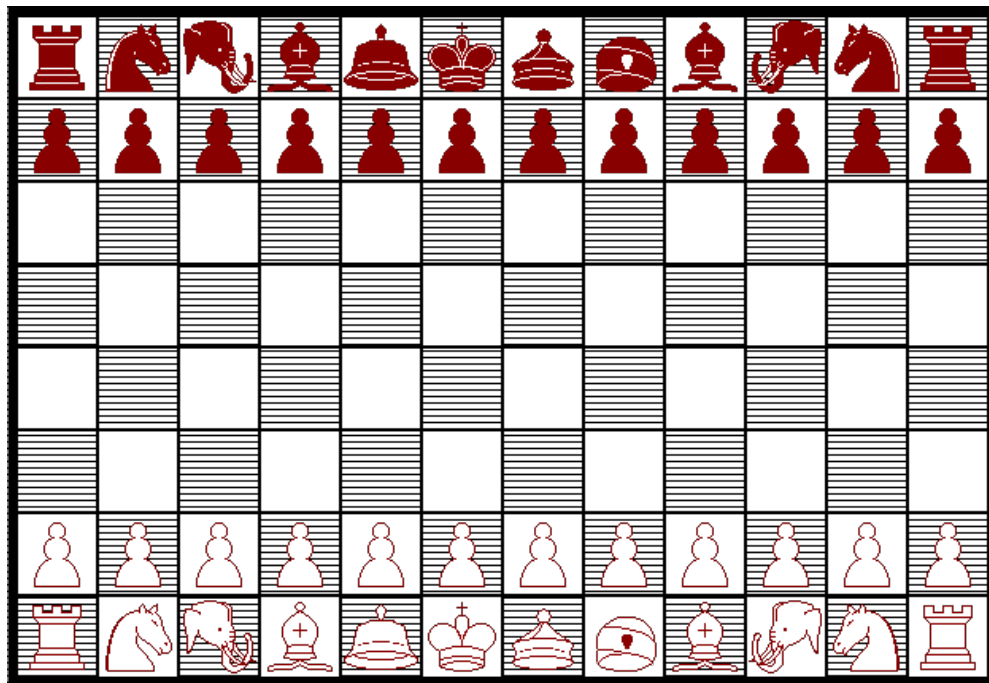
Allgemein

Diese Zwischenstufe zwischen dem sogenannten mittelalterlichen und dem modernen Schach, wurde erstmals um 1210 erwähnt – wurde also ebenfalls schon im Mittelalter gespielt.

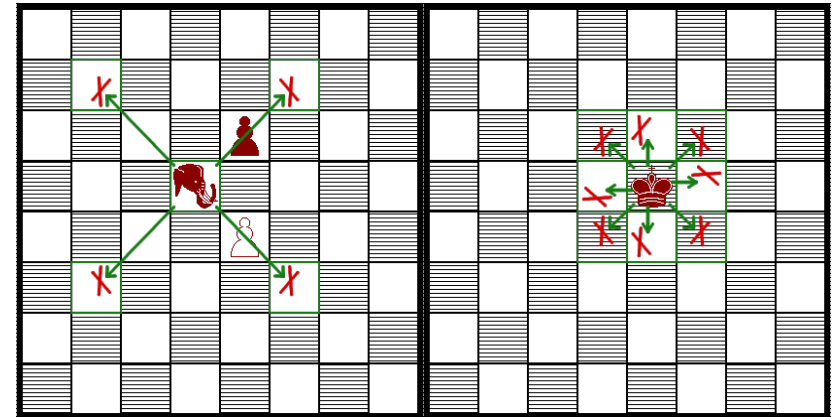
Das Spielfeld ist zwölf Felder breit und acht Felder hoch. Es werden die Figuren des mittelalterlichen mit denen des modernen Schachs gemischt aufgestellt¹⁾.

Das frei erhältliche Computerprogramm Win-Board²⁾ (für Windows, bzw. XBoard, für Linux/Un*x), beherrscht diese Schachvariante³⁾.

Spielregeln

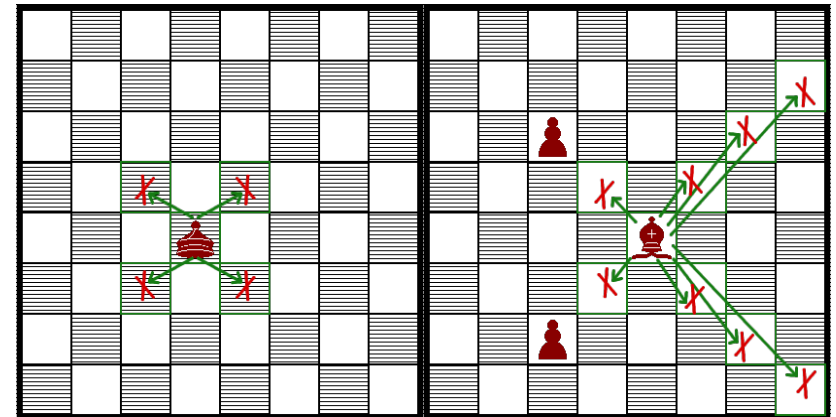


Aufstellung



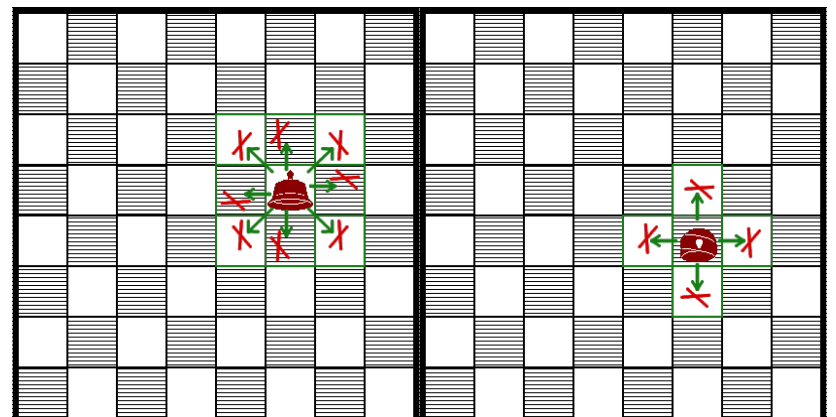
Elefant

König



Wehrr

Kurier



Ratgeber

Schleich

¹⁾Genaueres: <http://www.sapere-aude-graz.at/Kurier-Schach>

²⁾Win-Board / XBoard: <http://hgm.nubati.net/>

³⁾siehe dort: <http://www.sapere-aude-graz.at/XBoard>

